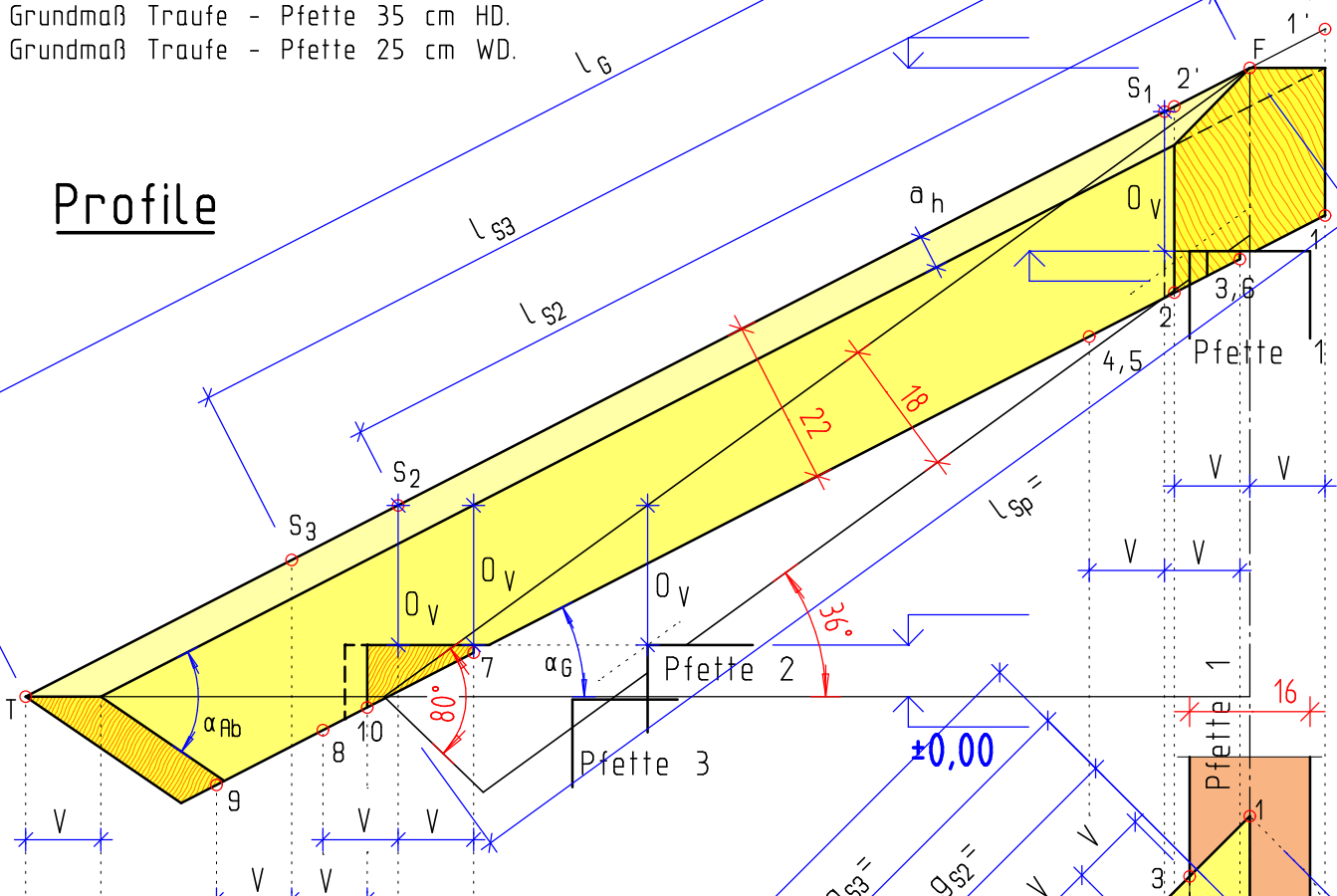


Gratsparrenberechnung bei gleicher Dachneigung M 1:10

Berechnen Sie die Profile, Normalsparren, Gratsparren und Pfettenhöhen.
 Tragen Sie alle Maße in die Maßlinien ein und messen Sie die Ergebnisse.
 $g_H = 115 \text{ cm}$; $g_W = 115 \text{ cm}$; $\alpha_H = 36^\circ$;
 Sparren 10/18, Abschnitt 80°
 Gratsparren 20/22 in Firstrichtung geschn.
 Pfetten 16/16;
 Grundmaß Traufe - Pfette 35 cm HD.
 Grundmaß Traufe - Pfette 25 cm WD.

Profile



Grundriss

