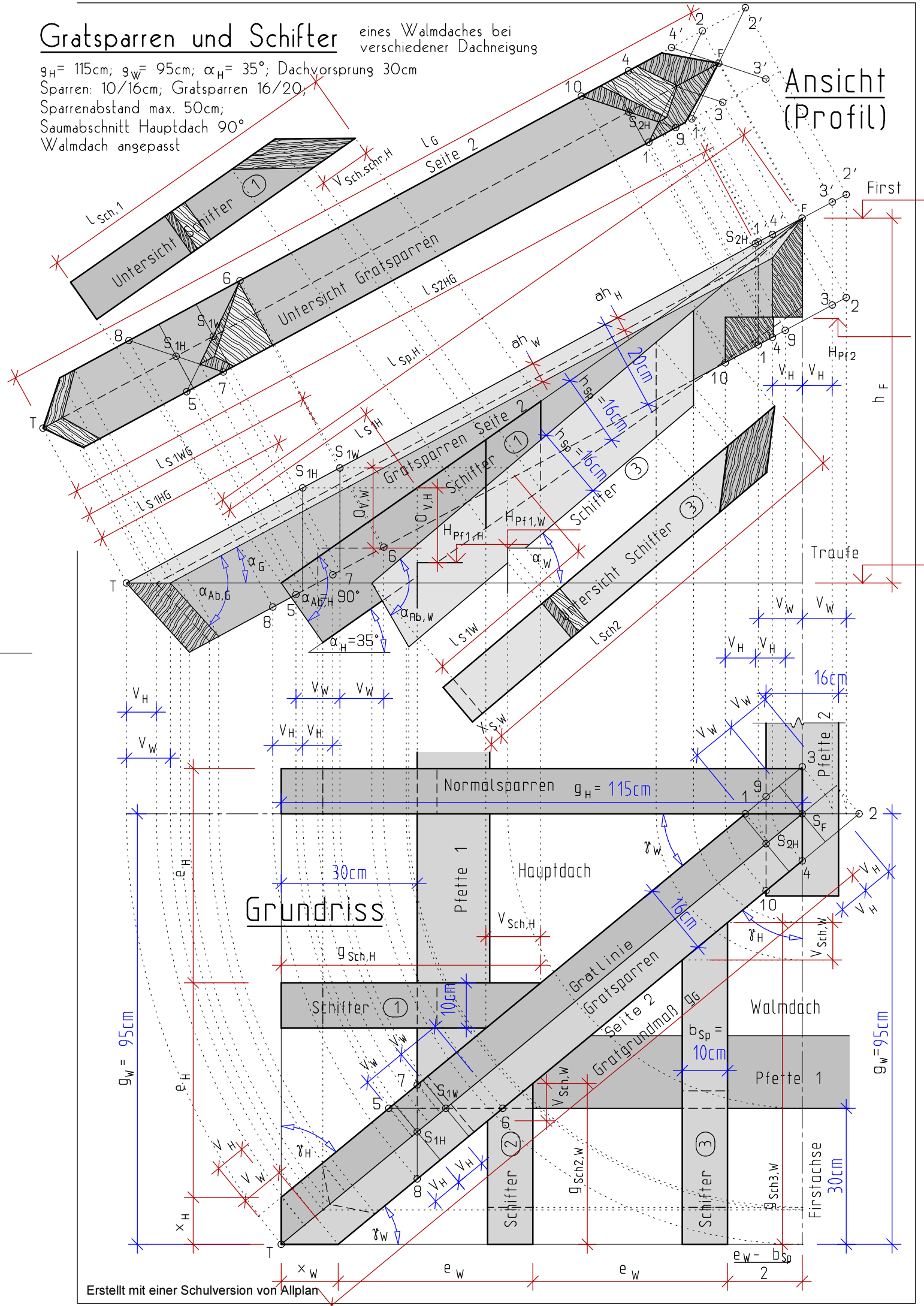


# Gratsparren und Schifter

eines Walmdaches bei  
verschiedener Dachneigung

$g_H = 115\text{cm}$ ;  $g_W = 95\text{cm}$ ;  $\alpha_H = 35^\circ$ ; Dachvorsprung 30cm  
Sparren: 10/16cm; Gratsparren 16/20,  
Sparrenabstand max. 50cm;  
Saumabschnitt Hauptdach  $90^\circ$   
Walmdach angepasst

Ansicht  
(Profil)



Erstellt mit einer Schulversion von Allplan