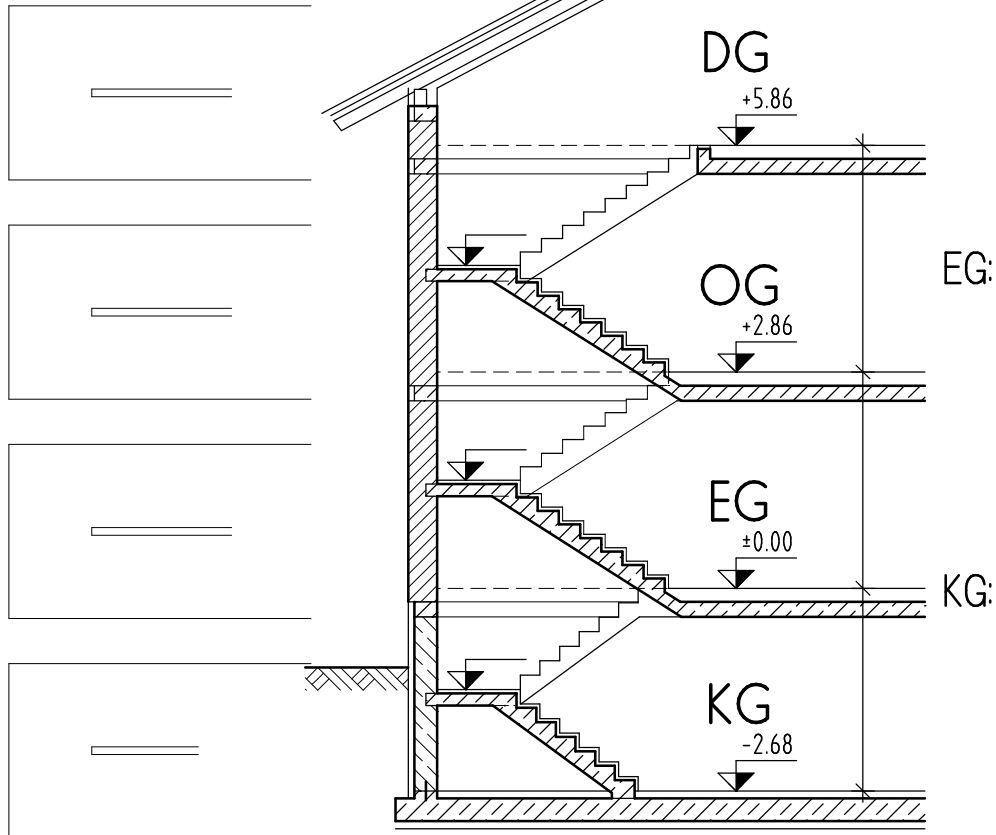


# Darstellung von Treppen im Grundriss M 1:100

# Berechnung

Berechnen Sie für die angegebenen Geschosshöhen brauchbare Steigungsverhältnisse.  
Zeichnen Sie die Waagrisse im Schnitt ein und ergänzen Sie die fehlenden Maße.  
Zeichnen Sie die Stufen in die entsprechenden Grundrisse  
und ergänzen Sie die Treppenbeschriftungen.

OG:



# Darstellung von Treppen im Grundriss M 1:100

# Berechnung

Berechnen Sie für die angegebenen Geschosshöhen brauchbare Steigungsverhältnisse.  
Zeichnen Sie die Waagrisse im Schnitt ein und ergänzen Sie die fehlenden Maße.  
Zeichnen Sie die Stufen in die entsprechenden Grundrisse  
und ergänzen Sie die Treppenbeschriftungen.

OG:

