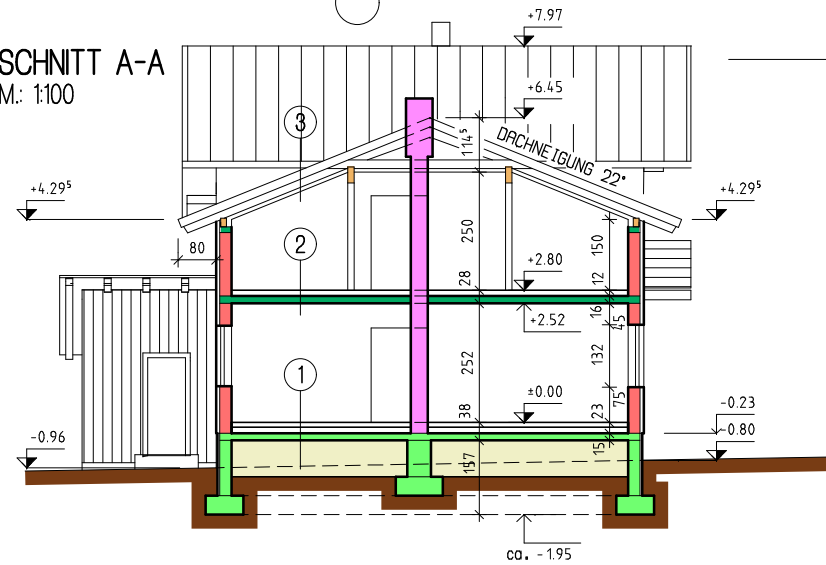
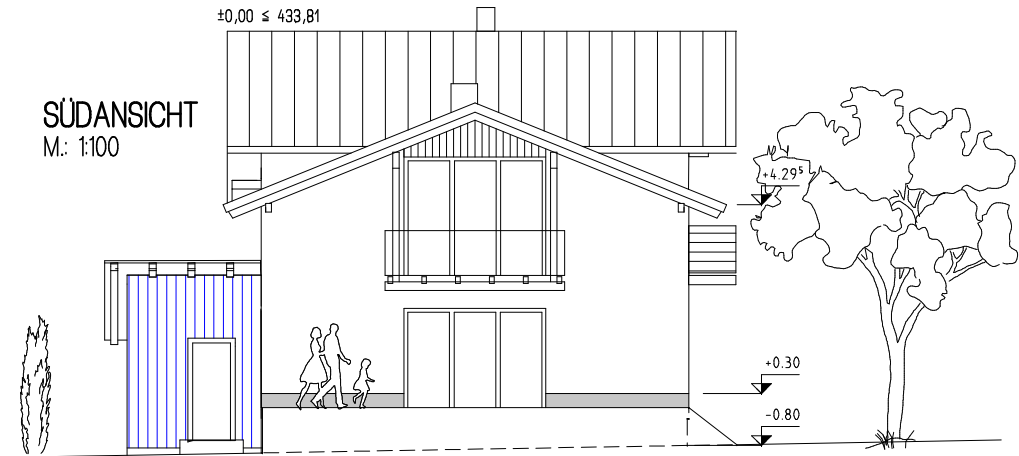


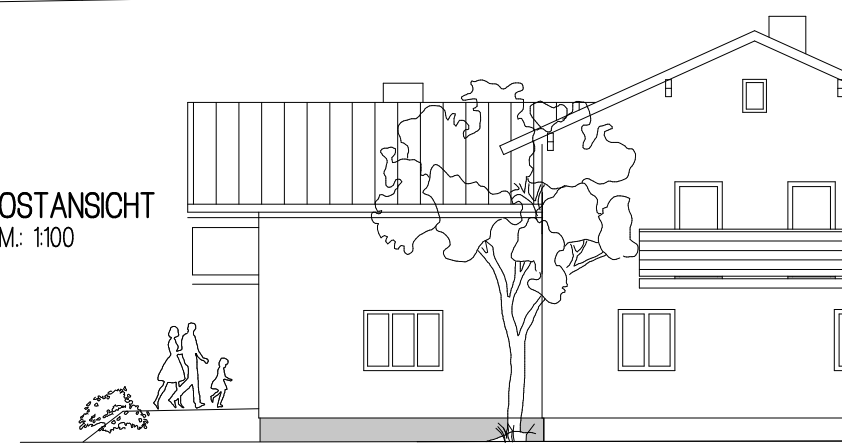
SCHNITT A-A
M: 1:100



SÜDANSICHT
M: 1:100



OSTANSICHT
M: 1:100



Berechnen Sie für den dargestellten Anbau, West- Süd und Ostseite die Außenputzfläche getrennt in Sockelputz und Wandputz. Leibungstiefe 12cm. Der Sockelputz soll bis 20 cm unter das Gelände reichen.