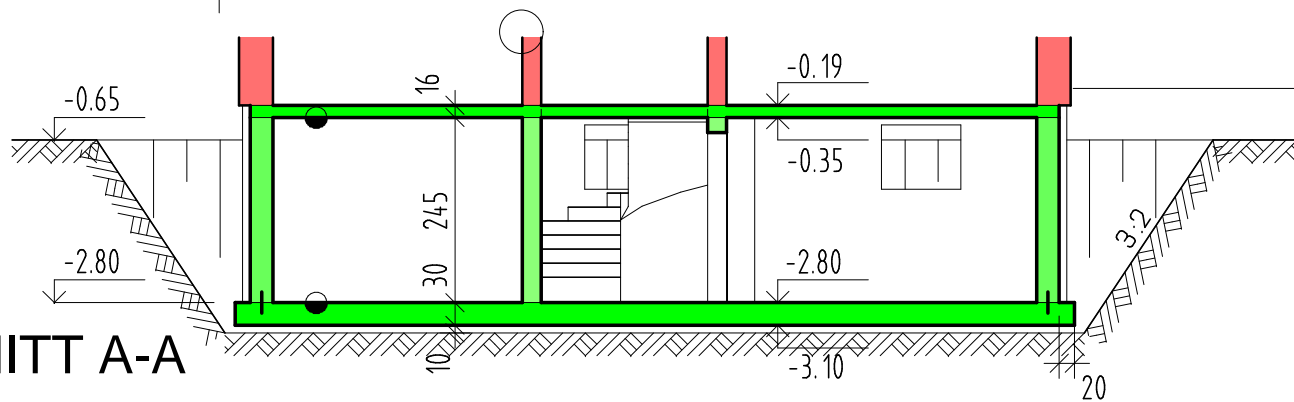
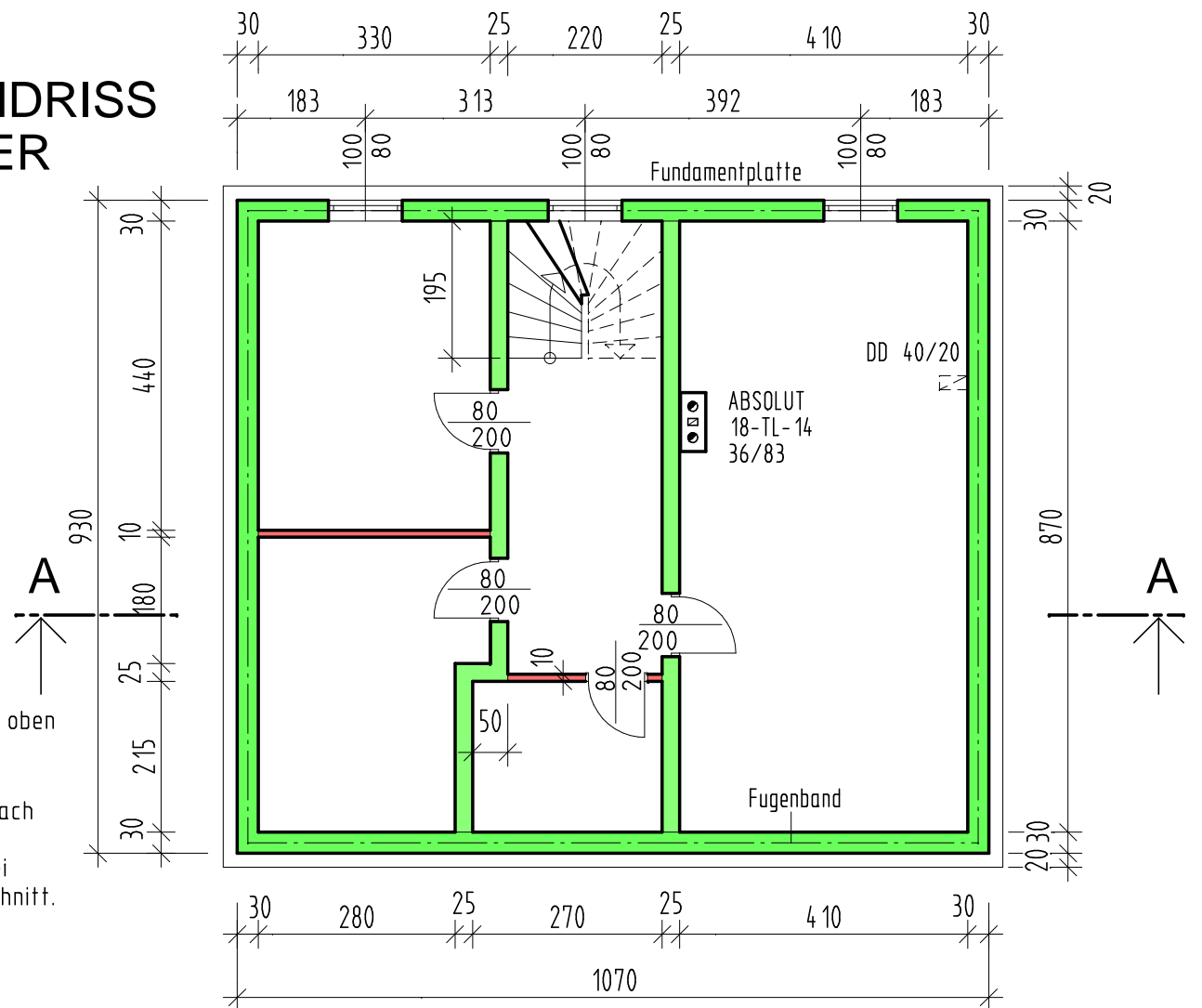


### DETAIL AUSSENWAND

### SCHNITT A-A



### GRUNDRISS KELLER



geg.: Grundriss und Schnitt eines Kellers.

ges.: Für die Fundamentplatte:

Das Betonvolumen und die Fläche der seitlichen Schalungen.

Die Länge des Fugenbandes bei 5% Verschnitt.

Das Mattengewicht für die AQ 65 Grundbewehrung unten + oben für einen Mattenübergreif von 35cm und 5% Verschnitt.

Für die Kellerdecke:

Das Betonvolumen und die Schalungsflächen getrennt nach waagrechter und vertikaler Schalung.

Das Mattengewicht für die AQ 55 Grundbewehrung unten bei einem geforderten Mattenübergreif von 30cm und 5% Verschnitt.