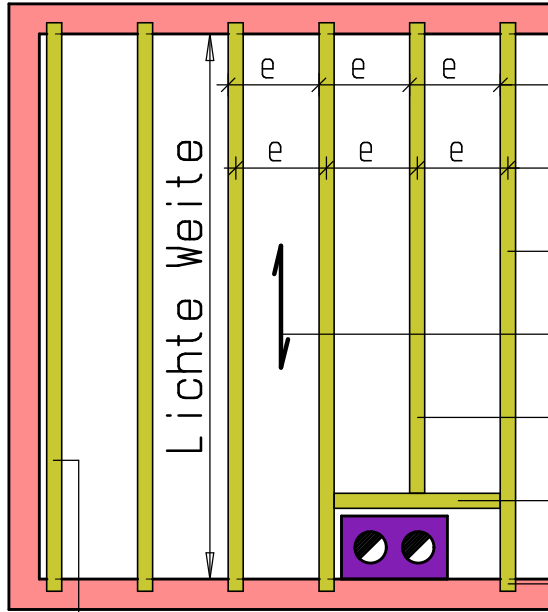


Holzdecken

Grundriss Balkenlage

Bezeichnungen:



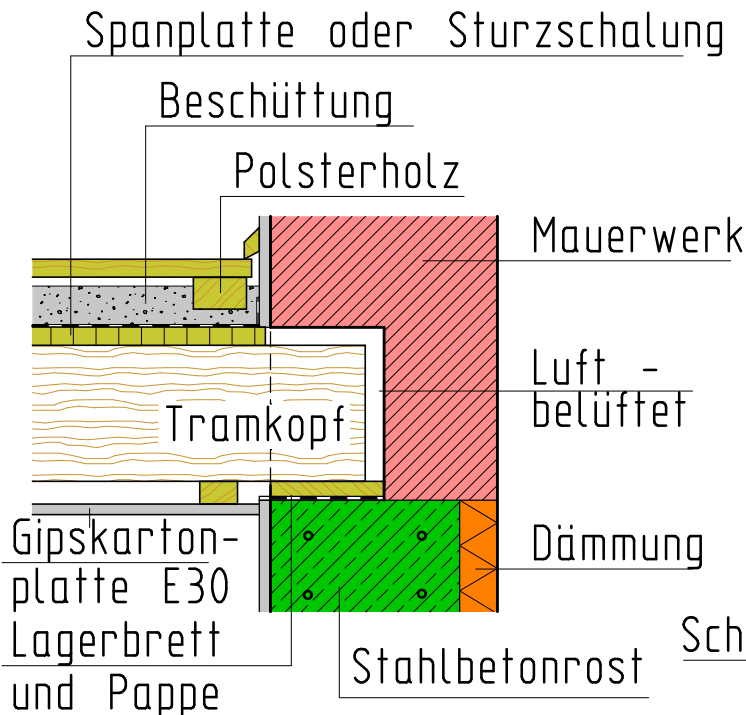
- Tramabstand von Fall auf Fall
- Tramabstand von Mitte zu Mitte
- Tram (Balken)
- Spannrichtung
- Stichebalken
- Wechsel
- Tramkopf, Aufleger

Streich- oder Ortbalken, Randabstand 3 - 5cm

Die 4 Arten der traditionellen Holzbalkendecken heißen:

- Tramdecke mit aufgelegtem Sturzboden
- Tramdecke mit versenktem Sturzboden
- Fehltramdecke
- Dübel- oder Dippelbaumdecke

BALKENAUFLAGER MIT WANDAUSSPARUNG



BALKENAUFLAGER MIT RANDBALKEN

