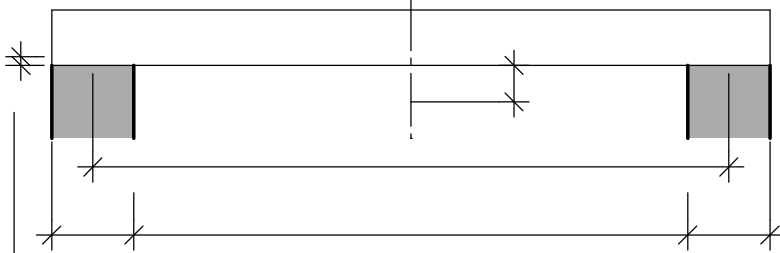


Biegung - Übungen

NAME _____

Der Einfeldbalken

Schreiben Sie die Auflagertiefen, die lichte Weite und Spannweite in die jeweilige Maßlinie. Zeichnen Sie die Belastung ein. Zeichnen Sie möglichst genau die Verformung des Balkens ein und tragen Sie die Durchbiegung und das Aufklaffen des Balkens ein.

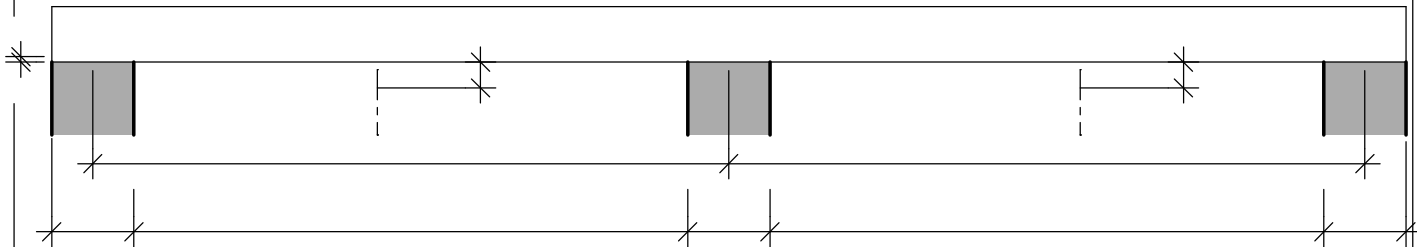


Vorteile
Einfeldbalken:

Nachteile

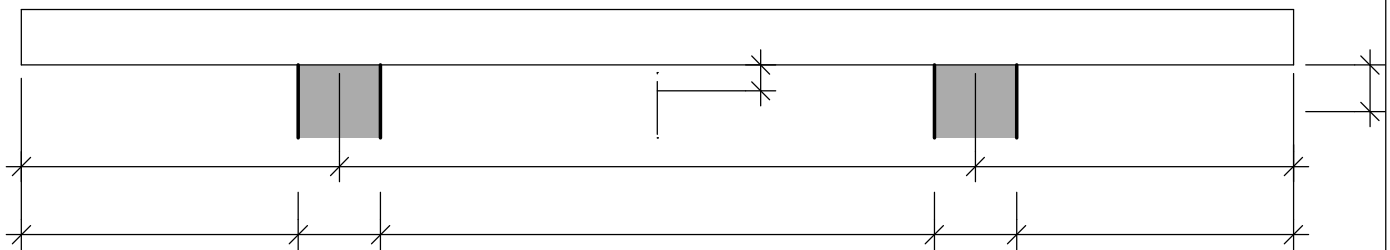
Der Zweifeldbalken, das durchlaufende System

Schreiben Sie die Auflagertiefen, die lichten Weiten und Spannweiten in die jeweilige Maßlinie. Zeichnen Sie die Belastung ein. Markieren Sie mit dünnen senkrechten Strichen den Wechsel von Biegedruck und Biegezug. Zeichnen Sie möglichst genau die Verformung des Balkens ein und tragen Sie die Durchbiegung und das Aufklaffen des Balkens ein.



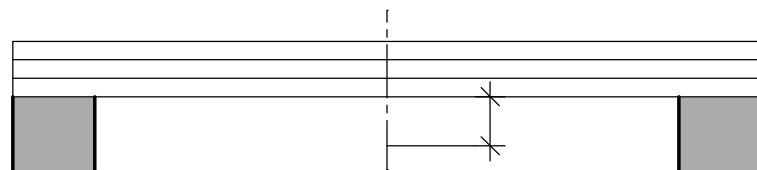
Der Balken mit Kragarm, Kragbalken

Schreiben Sie die Auflagertiefen, die lichten Weiten und Spannweiten in die jeweilige Maßlinie. Zeichnen Sie die Belastung ein. Markieren Sie mit dünnen senkrechten Strichen den Wechsel von Biegedruck und Biegezug. Zeichnen Sie möglichst genau die Verformung des Balkens ein und tragen Sie die Durchbiegung und das Aufklaffen des Balkens ein.



Die Schubkraft

Ein aus mehreren Schichten bestehender Balken wird belastet. Zeichnen Sie die Belastung, die Verformung und die Verschiebungen deutlich ein. Ergänzen Sie den Wert der Durchbiegung.



Die Verschiebung der einzelnen Schichten wird erschwert. Zeichnen Sie die Verformung ein und ergänzen Sie die Größe der Durchbiegung.



Detail Auflager

Folgerung: